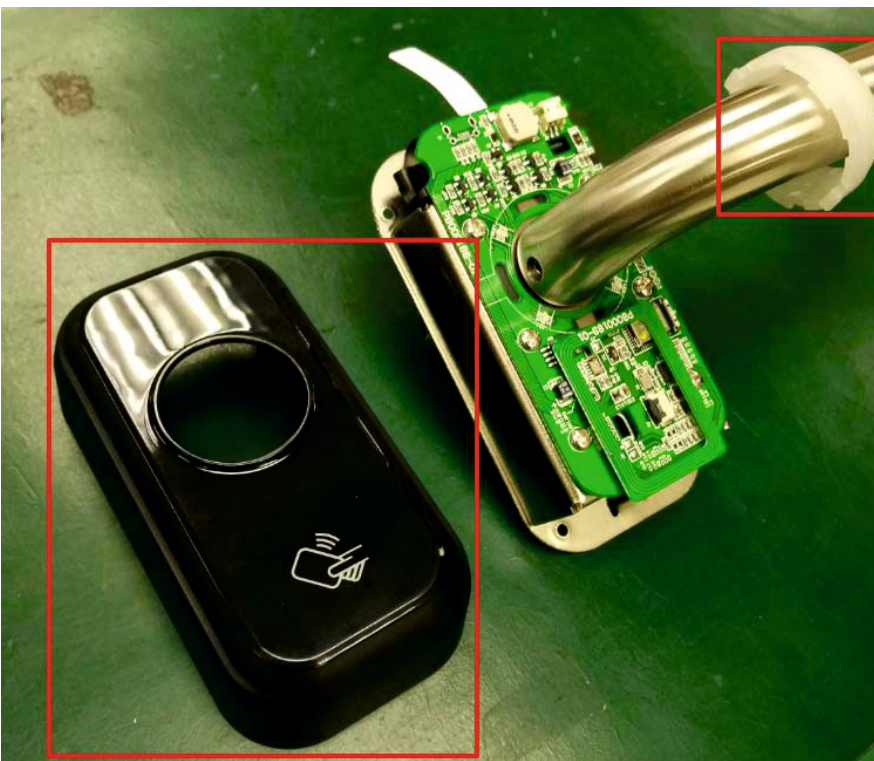


Instrukcja zmiany strony dla klamki L730

1. Wykręć 4 śruby pokazane na rysunku



2. Ściągnij plastikową obudowę i kołnierz zabezpieczający



2. Poluzuj śrubę zabezpieczającą z boku klamki i przekręć klamkę w na przeciwną stronę.



4. Przykręć śrubę klamki. Załóż obudowę i kołnierz. Przykręć 4 śruby z tyłu klamki.

5. W klamce wewnętrznej, zmień kierunek sprężyny.

